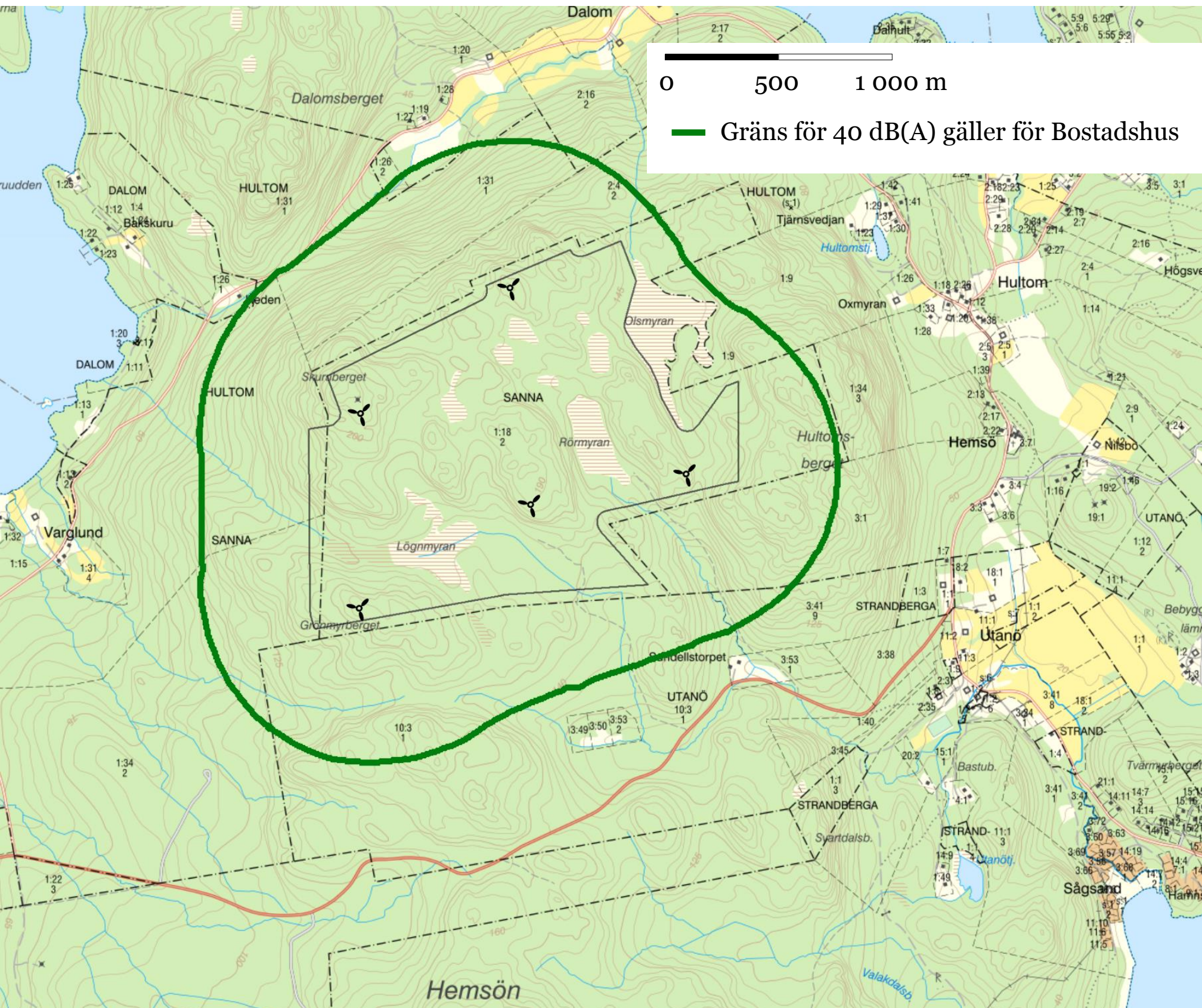


Ljud från vindkraftverk

Vestas V112 / 3,3 MW - (Miljö tillstånd erhållet år 2013)

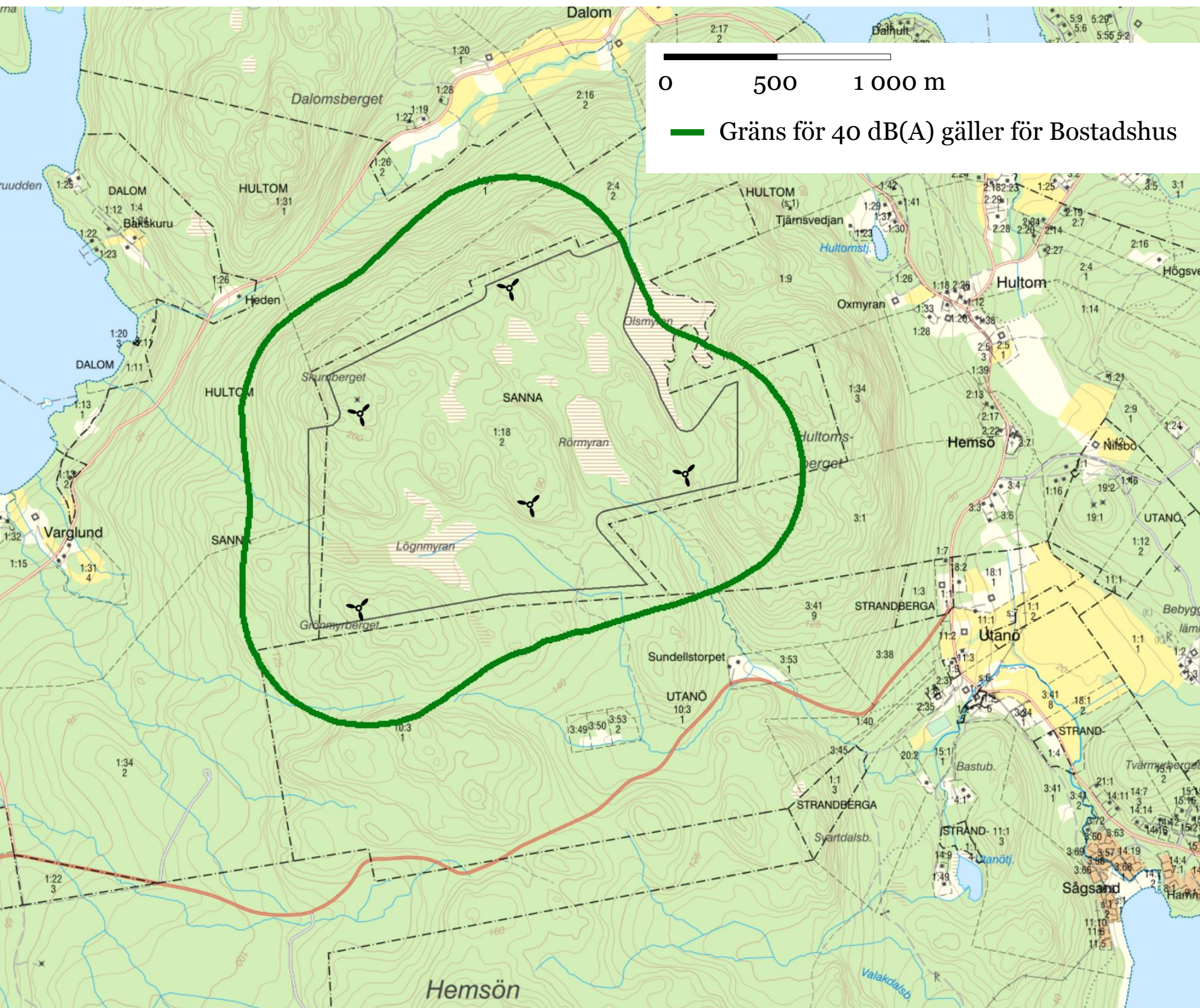


Ovan karta visar var gränsen för 40 dB(A) går. Det betyder att innanför ringen låter det 40 dB(A) eller mer och utanför ringen låter det mindre. Ljudberäkningen har utförts med Vestas V112 / 3,3 MW.

Inga byggnader kommer få mer än 40 dB(A). Ljudberäkningen har enligt praxis utförts för ett så kallat värsta falls scenario där det blåser 8 meter per sekund i riktning mot varje byggnad.

Ljud från vindkraftverk

Vestas V162 / 5,6 MW - (Ansökt verksamhet)



Ovan karta visar var gränsen för 40 dB(A) går. Det betyder att innanför ringen låter det 40 dB(A) eller mer och utanför ringen låter det mindre. Ljudberäkningen har utförts med Vestas V162 / 5,6 MW. Ljudberäkningen visar att Vestas 162 har en lägre ljudnivå än Vestas V112. Större verk har oftast en lägre ljudnivå på grund av lägre rotationshastighet.

Inga byggnader kommer få mer än 40 dB(A). Ljudberäkningen har enligt praxis utförts för ett så kallat värsta falls scenario där det blåser 8 meter per sekund i riktning mot varje byggnad.